

ឆ្នាំសិក្សា ២០១៦-២០១៧
កាលបរិច្ឆេទ ២៥ ខែ ឧសភា ឆ្នាំ ២០១៦

ឧបសម្ព័ន្ធ " ខ "

ទម្រង់បែបបទ ស្តីពី សារណាថ្នាក់បរិញ្ញាបត្រ



ដើម្បីផ្តល់ភាពងាយស្រួលដល់ការសរសេរសារណាប្រកបដោយគុណភាព និងប្រសិទ្ធភាពសាកលវិទ្យាល័យ សៅស៊ីស៊ីស៊ីអេសសៀ បានបង្កើតទម្រង់បែបបទសារណាថ្នាក់បរិញ្ញាបត្រដូចខាងក្រោម ៖

មាតិកាសារណា

១. ក្របមុខ
២. ក្របបន្ទាប់
៣. លិខិតអនុញ្ញាតឲ្យការពារ
៤. សេចក្តីថ្លែងអំណរគុណ
៥. មូលន័យសង្ខេប
៦. អារម្ភកថា
៧. សេចក្តីធានាអះអាងស្តីពីការមិនលួចចម្លងកម្មសិទ្ធិបញ្ញា
៨. មាតិកា
៩. បញ្ជីតារាង
១០. បញ្ជីរូបភាព
១១. បញ្ជីក្រាហ្វិក
១២. បញ្ជីអក្សរកាត់
១៣. សេចក្តីផ្តើម
១៤. រំលឹកទ្រឹស្តី
១៥. វិធីសាស្ត្រស្រាវជ្រាវ
១៦. លទ្ធផលស្រាវជ្រាវ និងការពិភាក្សា

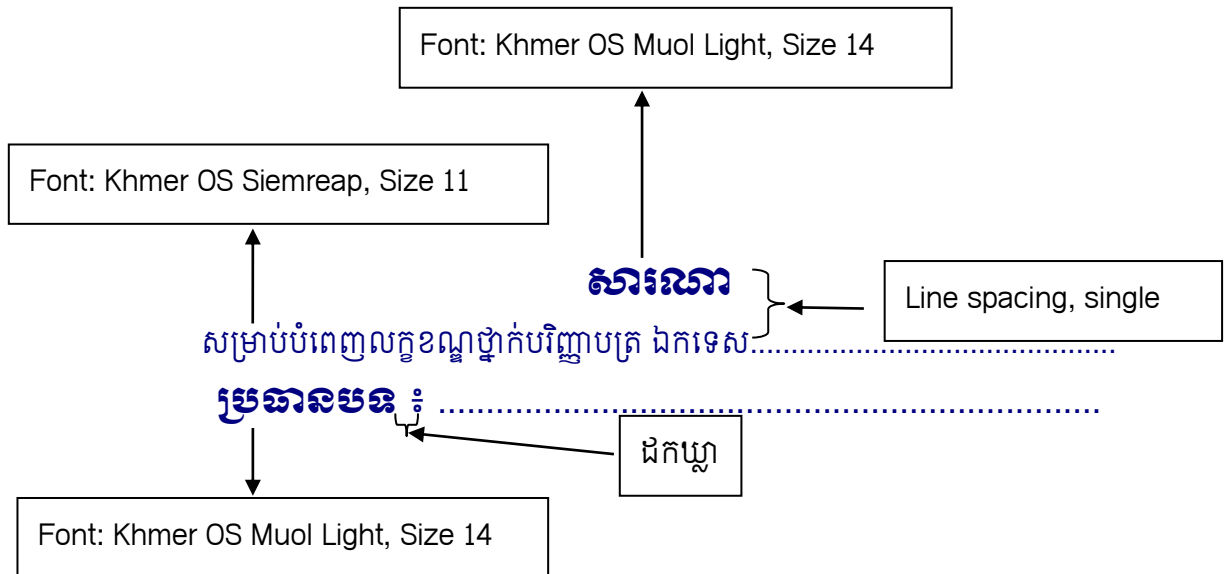
១៧. សេចក្តីសន្និដ្ឋាន និងការផ្តល់អនុសាសន៍
១៨. ឯកសារយោង
១៩. ឧបសម្ព័ន្ធ

គំរូក្របក្រៅសារណា

ក្របខាងក្រៅរបស់សារណា សាកលវិទ្យាល័យនឹងរៀបចំបោះពុម្ពជូន ។

គំរូក្របបន្ទាប់របស់សារណា

ក្របបន្ទាប់នៃសារណានៅចំកណ្តាលទំព័រដូចខាងក្រោម ៖



ឆ្នាំសិក្សា ២០.....-២០.....



**ព្រះរាជាណាចក្រកម្ពុជា
ជាតិ សាសនា ព្រះមហាក្សត្រ**



សាកលវិទ្យាល័យ សៅស៊ីអិសប៊ីអេសសៀ
UNIVERSITY OF SOUTH-EAST ASIA

សារណា

ប្រធានបទ ៖

សម្រាប់បំពេញលក្ខខណ្ឌថ្នាក់បរិញ្ញាបត្រ ឯកទេស.....

របស់ក្រុមបរិស្ថិត្រសាច់ជ្រាវ ៖

១.

២.

៣.

៤.

៥.

អនុញ្ញាតឱ្យការពារសារណា នៅថ្ងៃទីខែ.....ឆ្នាំ.....

សៀមរាប ថ្ងៃទី.....ខែ.....ឆ្នាំ.....

សាកលវិទ្យាធិការ

ទំព័រនេះសាកលវិទ្យាល័យរៀបចំជូននៅពេលកែលម្អចុងក្រោយរួចហើយ

លិខិតអនុញ្ញាតិដោយស្រ្តីចារ្យដឹកនាំ



សាកលវិទ្យាល័យ សៅស៍អ៊ីស៊ីសប៊ីអេសសៀ
UNIVERSITY OF SOUTH-EAST ASIA

ព្រះរាជាណាចក្រកម្ពុជា
ជាតិ សាសនា ព្រះមហាក្សត្រ



លិខិតអនុញ្ញាតិ

សារណាលើប្រធានបទ “ **ការគ្រប់គ្រង..... ខេត្តសៀមរាប** ”
សម្រាប់បំពេញលក្ខខណ្ឌថ្នាក់បរិញ្ញាបត្រ ឯកទេស គណនេយ្យ របស់ក្រុមនិស្សិតស្រាវជ្រាវនៃសាកលវិទ្យាល័យ
សៅស៍អ៊ីស៊ីសប៊ីអេសសៀ ៖

- ១. លោក.....
- ២. លោក
- ៣. លោកស្រី
- ៤. កញ្ញា
- ៥. កញ្ញា

សារណានេះត្រូវបានអនុញ្ញាតឱ្យការពារនៅចំពោះមុខគណៈកម្មការវាយតម្លៃ និងដាក់ពិន្ទុនៃសាកលវិទ្យាល័យ
សៅស៍អ៊ីស៊ីសប៊ីអេសសៀ ។

សៀមរាប ថ្ងៃទី.....ខែ.....ឆ្នាំ.....
ស្រ្តីចារ្យដឹកនាំ

ឈ្មោះស្រ្តីចារ្យដឹកនាំ

ទំព័រនេះនិស្សិតអាចទាញយកគំរូជា Soft ពីគេហទំព័ររបស់សាកលវិទ្យាល័យនឹងត្រូវបោះពុម្ពភ្ជាប់ជាមួយ
សៀវភៅសារណាដែលត្រូវប្រគល់ជូនសាកលវិទ្យាល័យបឋម និងសម្រាប់ការពារជាមួយគណៈកម្មការ

សេចក្តីថ្លែងអំណរគុណ

(មិនលើសពី ១ ទំព័រ)

Font: Khmer OS Muol Light; Size: 13

អត្ថបទ

- ត្រូវប្រើ Font: Khmer OS Siemreap; Size: 11
- ត្រូវសរសេរចូលបន្ទាត់ប្រវែង ១ សង់ទីម៉ែត្រ នៅដើមកថាខណ្ឌនីមួយៗ ឬ នៅពេលចាប់ផ្តើមបន្ទាត់។ ពីកថាខណ្ឌមួយទៅកថាខណ្ឌមួយមិនត្រូវរំលងបន្ទាត់ឡើយ ។

បន្ទាប់ពីខ័ណ្ឌត្រូវដកឃ្លា

មូលនិយមសង្ខេប
(មិនលើសពី ១ ទំព័រ)

Font: Khmer OS Moul light, Size 13

អត្ថបទ

- ត្រូវប្រើ Font: Khmer OS Siemreap, Size 11
- ត្រូវសរសេរចូលបន្ទាត់ប្រវែង ១ សង់ទីម៉ែត្រ នៅដើមកថាខណ្ឌនីមួយៗ ឬ ពេលចាប់ផ្តើមបន្ទាត់។ ពីកថាខណ្ឌមួយទៅកថាខណ្ឌមួយមិនត្រូវរំលងបន្ទាត់ឡើយ។

លេខកថា
(មិនលើសពី ១ ទំព័រ)

Font: Khmer OS Moul light, Size 13

អត្ថបទ

- ត្រូវប្រើ Font: Khmer OS Siemreap, Size 11
- ត្រូវសរសេរចូលបន្ទាត់ប្រវែង ១ សង់ទីម៉ែត្រ នៅដើមកថាខណ្ឌនីមួយៗ ឬពេលចាប់ផ្តើមបន្ទាត់។

សេចក្តីបញ្ជាក់អំពីការមើលរួចបង្គោលកម្មសិទ្ធិបញ្ញា

Declaration of Authenticity

(មិនលើសពី ១ ទំព័រ)

Font: Khmer OS Moul light,
Size 13

Font: Khmer OS Siemreap, Size 11

(ចំណាំ ៖ សមាជិកក្រុមគ្រប់រូបត្រូវចុះហត្ថលេខាលើលិខិតអះអាងដែលមានគំរូដូចខាងក្រោម)

យើងខ្ញុំជានិស្សិតនៃសាកលវិទ្យាល័យ សៅស៊ីស៊ីស៊ីអេសសៀ ជំនាន់ទី.....នៃមហាវិទ្យាល័យ

.....ឯកទេស.....

សូមធានា និងទទួលខុសត្រូវទាំងស្រុងថា ខ្លឹមសារនៃកិច្ចការស្រាវជ្រាវនេះពិតជាស្នាដៃផ្ទាល់របស់ ក្រុមយើងខ្ញុំពិតប្រាកដមែន ដោយគ្មានពាក់ព័ន្ធជាមួយនឹងកិច្ចការស្រាវជ្រាវរបស់អ្នកផ្សេងទៀត។ ទិន្នន័យ និងលទ្ធផលស្រាវជ្រាវ ដែលបានលើកឡើងនៅក្នុងសារណានេះពុំទាន់មានជនណាមួយយកទៅប្រើប្រាស់នៅ ក្នុងសារណារបស់គេឡើយ។ ក្រុមយើងខ្ញុំសូមឯកភាពទាំងស្រុងថា បើសាកលវិទ្យាល័យពិនិត្យ ឃើញថាមានលួចចម្លង ឬលួចបន្តកិច្ចការរបស់អ្នកដទៃ ក្រុមយើងខ្ញុំសូមទទួលទោសតាមការវិនិច្ឆ័យរបស់ សាកលវិទ្យាល័យ និងច្បាប់នៃព្រះរាជាណាចក្រកម្ពុជា ។

សៀមរាប ថ្ងៃទី.....ខែ.....ឆ្នាំ.....

រំលង ១ បន្ទាត់

ហត្ថលេខា..... ហត្ថលេខា.....

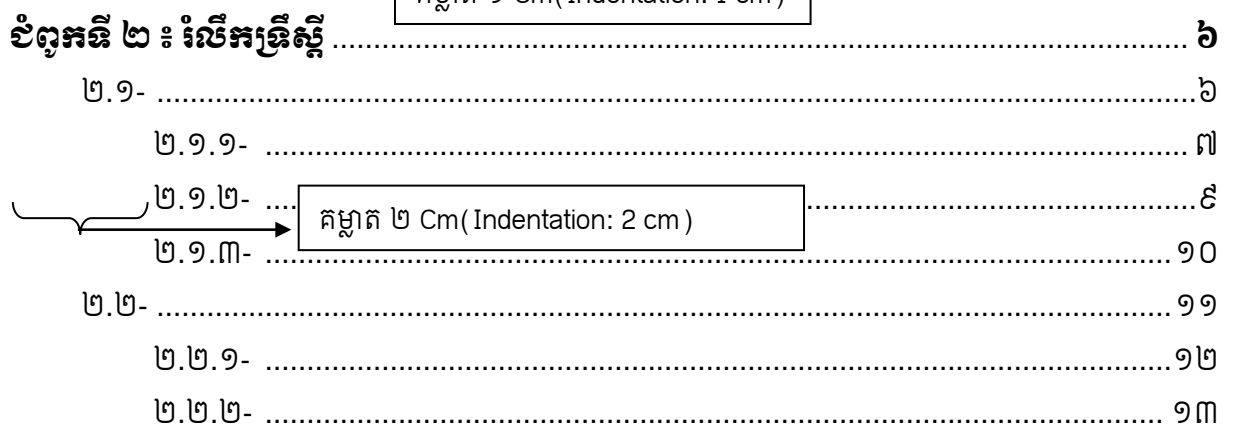
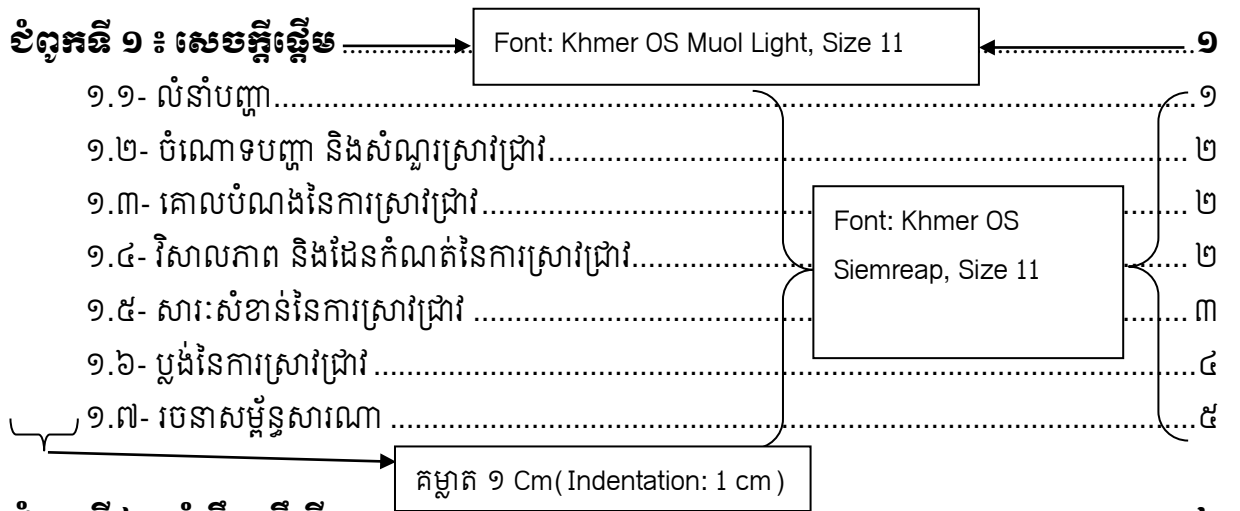
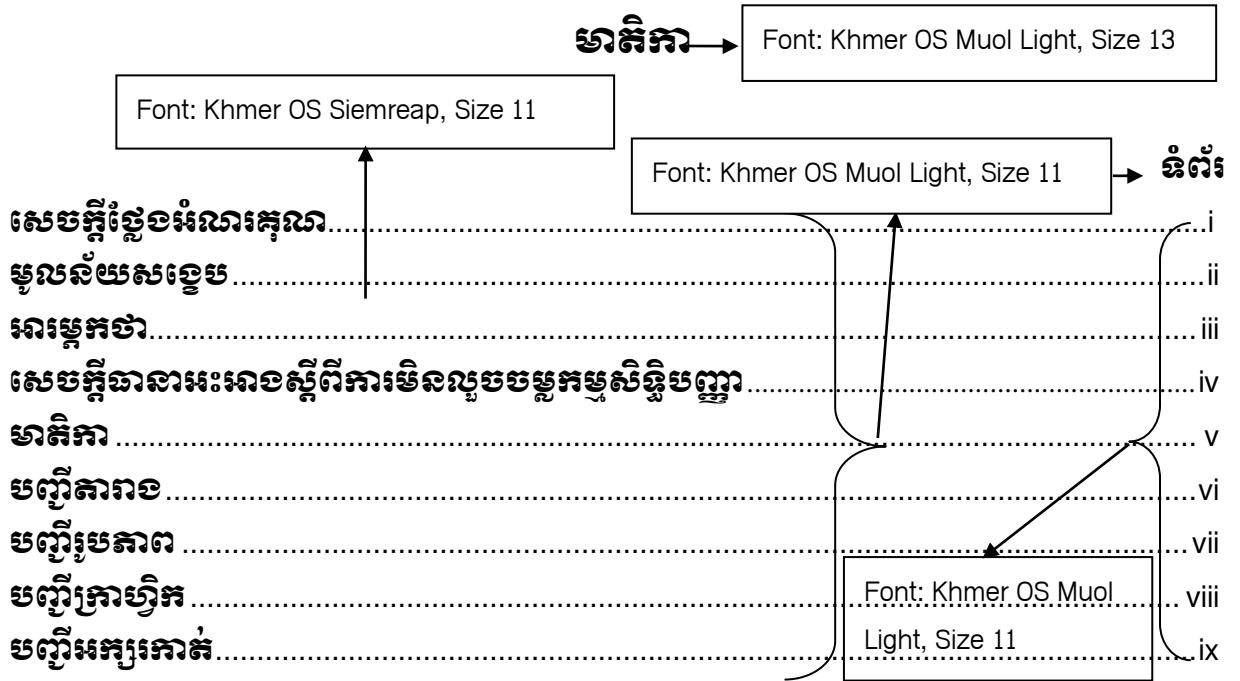
ឈ្មោះ..... ឈ្មោះ.....

ហត្ថលេខា..... ហត្ថលេខា.....

ឈ្មោះ..... ឈ្មោះ.....

ហត្ថលេខា.....

ឈ្មោះ.....



ជំពូកទី ៣ ៖ វិធីសាស្ត្រស្រាវជ្រាវ ១៧

៣.១- ទឹកនៃង ឬ អង្គភាព ១៧

៣.២- ប្រភេទនៃការស្រាវជ្រាវ ១៨

៣.៣- ការជ្រើសរើសសំណាក ឬ ប៉ាន់គំរូ..... ១៩

៣.៤- ឧបករណ៍ និងសម្ភារស្រាវជ្រាវ..... ១៩

៣.៥- វិធីសាស្ត្រប្រមូលទិន្នន័យ ២២

៣.៦- វិធីសាស្ត្រវិភាគ និងបកស្រាយទិន្នន័យ ២៤

ជំពូកទី ៤ ៖ លទ្ធផលស្រាវជ្រាវ និងការពិភាក្សា ៣០

៤.១- ៣១

 ៤.១.១- ៣២

 ៤.១.២- ៣៧

 ៤.១.៣- ៤០

៤.២- ៤៥

 ៤.២.១- ៥០

 ៤.២.២- ៥៥

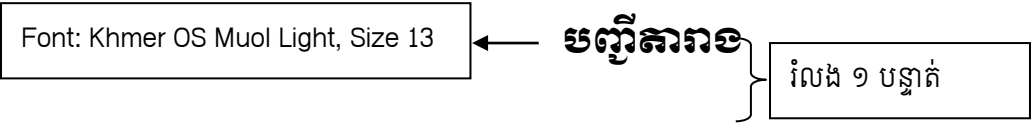
 ៤.២.៣- ៦៦

ជំពូកទី ៥ ៖ សេចក្តីសន្និដ្ឋាន និងការផ្តល់អនុសាសន៍ ៧០

៥.១- ៧១

៥.២- ៧២

ឯកសារយោង
ឧបសម្ព័ន្ធ



ចំណងជើង

ទំព័រ

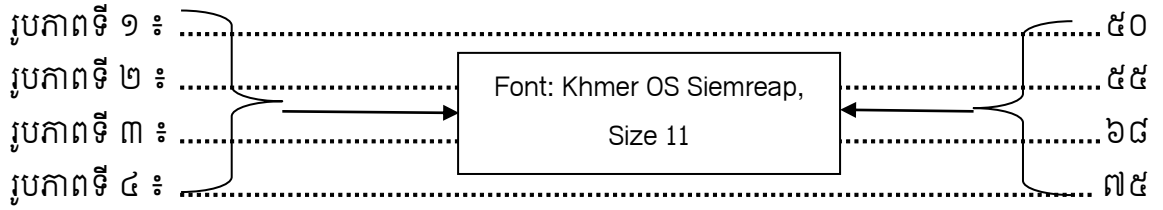


Font: Khmer OS Muol Light, Size 13

← បញ្ជីរូបភាព

ចំណងជើង

ទំព័រ

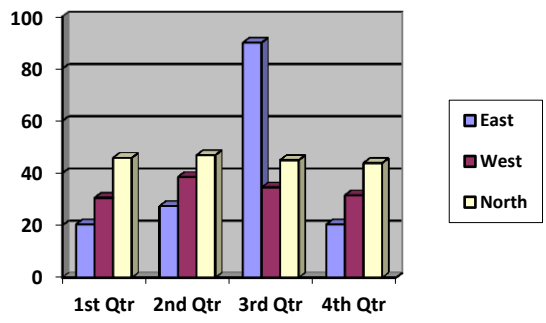
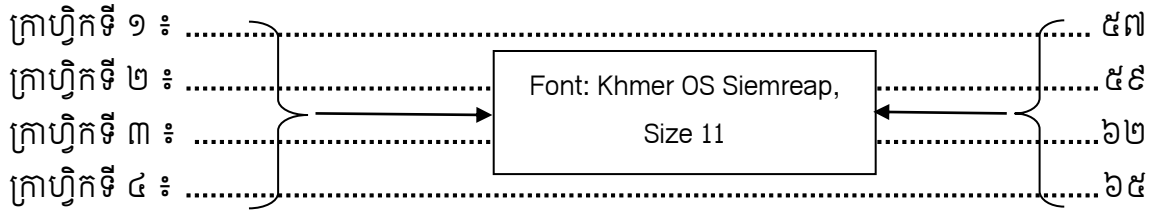


Font: Khmer OS Muol Light, Size 13

បញ្ជីក្រាហ្វិក

ចំណងជើង

ទំព័រ



Font: Khmer OS Muol Light, Size 13

បញ្ជីអក្សរកាត់

អក្សរកាត់ភាសាខ្មែរ

- គ.វ.ម. : ទីស្តីការគណៈរដ្ឋមន្ត្រី
- ផ.ស.ស. : ផលិតផលក្នុងស្រុកសរុប
- ផ.យ.អ.ជ. : ផែនការយុទ្ធសាស្ត្រអភិវឌ្ឍជាតិ

Font: Khmer OS Siemreap, Size 11

អក្សរកាត់ភាសាអង់គ្លេស

- ACC : Accreditation Committee of Cambodia
- ADB : Asian Development Bank
- MoH : Ministry of Health
- MoEYS : Ministry of Education, Youth, and Sports
- NGO : Non-Governmental Organization
- USEA : University of South-East Asia
- WB : World Bank
- WTO : World Trade Organization

Font: Khmer OS Siemreap, Size 11

បញ្ជីអក្សរកាត់ត្រូវរៀបតាមអក្ខរក្រមពី ក ដល់ អ ឬ A-Z

ទំហំអក្សរ ម៉ូដអក្សរ ទំហំក្រដាស និងចេតនាសម្ព័ន្ធកថាខណ្ឌដែលប្រើប្រាស់ ក្នុងការសរសេរសារណា

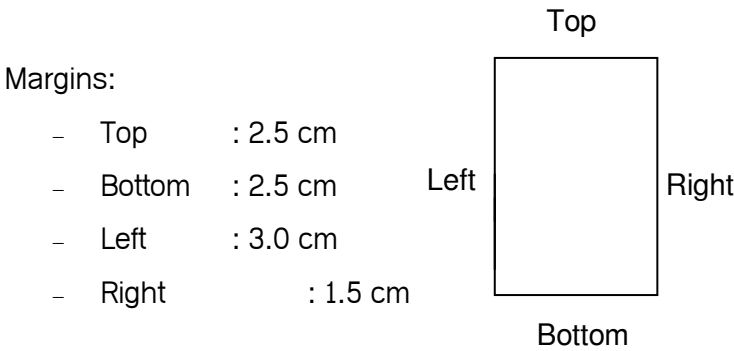
សារណាត្រូវសរសេរនៅលើទំព័រតែម្ខាងនៃក្រដាស A4 ដែលមានការកំណត់ដូចខាងក្រោម ៖

ក. ក្បាលទំព័រ និងលើខំទំព័រ (Header and Footer)

ក្បាលទំព័រ ត្រូវសរសេរឈ្មោះសាកលវិទ្យាល័យដែលនៅផ្នែកខាងឆ្វេងជាអក្សរខ្មែរ Font: Khmer OS Siemreap, Size 9 និងខាងស្តាំជាអក្សរអង់គ្លេស Font: Khmer OS Siemreap, Size 9។ ជើងទំព័រ ត្រូវសរសេរលេខទំព័រ ជាអក្សរខ្មែរ Font: Limon S2, Size 22 ដូចមានបង្ហាញ ជូននៅក្នុង ឧទាហរណ៍ខាងក្រោម។

ខ. ការកំណត់ Margin

Margin ត្រូវបានកំណត់ដូចខាងក្រោម ៖



គ. ខេមរភាសា

- សម្រាប់ចំណងជើងជំពូក (នៅចំកណ្តាល) Font: Khmer OS Muol Light, Size 13
- សម្រាប់ចំណងជើងរង Font: Khmer OS Muol Light, Size 11
- សម្រាប់អត្ថបទ Font: Khmer OS Siemreap, Size 11
- សម្រាប់ Footnote Font: Khmer OS Siemreap, Size 8
- ការប្រើប្រាស់សញ្ញាសម្រាប់បញ្ជាក់ឃ្លាខ្លីៗលើកទី១ (Dash) Font: Symbol (-), Size 11
- ការប្រើប្រាស់សញ្ញាសម្រាប់បញ្ជាក់ឃ្លាខ្លីៗលើកទី២ (Bullet) Font: Courier New (o), Size 11
- ការប្រើប្រាស់សញ្ញាសម្រាប់បញ្ជាក់ឃ្លាខ្លីៗលើកទី៣ (Square) Font: Wingdings (■), Size 11
- អក្ខរវិទ្យាត្រូវយកតាមវចនានុក្រមសម្តេចព្រះសង្ឃរាជ ជួន ណាត បោះពុម្ពលើកទី៥ ឆ្នាំ១៩៦៧ របស់ ពុទ្ធសាសនបណ្ឌិតជាគោល
- ជំពូកនីមួយៗត្រូវចាប់ផ្តើមសរសេរនៅក្នុងទំព័រថ្មី។

ឃ. ភាសាអង់គ្លេស

សម្រាប់ភាសាអង់គ្លេសត្រូវប្រើប្រាស់ប្រភេទអក្សរ និងទំហំដូចខាងក្រោម ៖

- ចំណងជើងរង Font: Khmer OS Siemreap, Size 11
- ចំណងជើងតូច Font: Khmer OS Siemreap, Size 11

- ចំណងជើងអត្ថបទ Font: Khmer OS Siemreap, Size 11
- ការប្រើប្រាស់ Footnote ដោយ Font: Khmer OS Siemreap, Size 8 ។

ខ. រចនាសម្ព័ន្ធកថាខណ្ឌ

រចនាសម្ព័ន្ធកថាខណ្ឌដូចខាងក្រោម ៖

- ពីកថាខណ្ឌមួយទៅកថាខណ្ឌមួយទៀត ត្រូវសរសេរដោយគ្មានរំលងបន្ទាត់
- ចូលបន្ទាត់ 1 Tab ស្មើ ១ ស.ម. សម្រាប់បន្ទាត់ដំបូងនៃការចាប់ផ្តើមកថាខណ្ឌថ្មី
- តម្រឹមស្មើឆ្វេងស្តាំ (Justify)
- អក្សរពីមួយបន្ទាត់ទៅមួយបន្ទាត់មួយទៀតប្រើ Single line spacing។

គ. ការបោះពុម្ពសារណា

សារណាត្រូវបោះពុម្ពដោយម៉ាស៊ីន Laser និងត្រូវរក្សាទំហំក្រដាស A4 ដោយមិនចាំបាច់កាត់ តម្រឹមឡើយ។

ឧទាហរណ៍ ៖

ក្បាលទំព័រត្រូវសរសេរដូចខាងក្រោម ៖

**ជំពូកទី ១
សេចក្តីផ្តើម**

១.១- លំនាំបញ្ជាក់

.....

.....

..... ។

.....

.....

..... ។

១.២- ចំណោទបញ្ជាក់ និងសំណួរស្រាវជ្រាវ

.....

.....

..... ។

.....

.....

..... ។

**ជំពូកទី ២
រំលឹកប្រតិបត្តិ**

រំលង ១ បន្ទាត់

២.១-

.....
.....
.....
.....
.....
.....
.....
.....

រំលង ១ បន្ទាត់

២.២-

.....
.....
.....
.....
.....
.....
.....

២.២.១-

.....
.....
.....
.....
.....
.....

២.២.២-

.....
.....
.....

ក.

មិនត្រូវសរសេររំលងបន្ទាត់ទេ

។

ត្រូវដកឃ្លា 0.៥ Cm (Hanging: 0.5)



Indentation: 1 Cm



។

។

។

○

○

■

■

ខ.

Font: Khmer OS Moul light, Size 11

។

។

○

.....

.....



គម្លាត 2 cm (Indentation 2 cm, Hanging 0.5 cm)



គម្លាត 3 cm (Indentation 3 cm, Hanging 0.5 cm)

.....

.....

.....

ការបង្ហាញប្រកបដោយភាពស្រស់

១. ការបង្ហាញប្រកបដោយភាពស្រស់នៅក្នុងអត្ថបទ (In-Text Citation)

១.១- ការដកស្រង់អត្ថបទ

ប្រកបដោយភាពស្រស់ដែលបានប្រើប្រាស់ដើម្បីដកស្រង់អត្ថបទពីសៀវភៅរបស់អ្នកនិពន្ធណាមួយ ដើម្បីគាំទ្រ គំនិតនៅក្នុងសារណា។ ប្រកបដោយភាពស្រស់ត្រូវបានបង្ហាញដូចខាងក្រោម ៖

- ផ្តល់ជាឯកសារយោងនៅក្នុងវង់ក្រចក ដោយដាក់កៀសបន្ទាប់ពីនាមត្រកូលរបស់អ្នកនិពន្ធ (Last Name) ឆ្នាំបោះពុម្ពដាក់កៀសបន្ទាប់ពីឆ្នាំនិងលេខទំព័រ និងបង្ហាញត្រូវសរសេរក្នុងខ័ណ្ឌដោយ ប្រើប្រាស់ Font Khmer OS Siemreap, Size 11(សូមមើលគំរូ ខាងក្រោម)។

ឧទាហរណ៍សម្រាប់ការដកស្រង់ពីសៀវភៅរបស់អ្នកនិពន្ធដូចខាងក្រោម ៖

- សម្រាប់អ្នកនិពន្ធដែលមានតែមួយនាក់ (Komisar, 2009, p. 13-14)
- សម្រាប់អ្នកនិពន្ធដែលមានពីរនាក់ (Strunk & White, 2008, p. 202)
- សម្រាប់អ្នកនិពន្ធដែលមានបីនាក់ (Wynken, Blynkin, & Nodd, 2008, p. 56)
- ដើម្បីចង្អុលបង្ហាញអ្នកនិពន្ធដែលលើសពី៣នាក់ ដោយប្រើពាក្យ et al : (Robson et al., 2008, p. 48)
- ដើម្បីចង្អុលបង្ហាញការងារខុសៗគ្នាដោយអ្នកនិពន្ធតែមួយនៅក្នុងឆ្នាំដដែល (Asher, 2006a, p. 51) (Asher, 2006b, p. 14)
- គ្មានអ្នកនិពន្ធ ៖ ដាក់ចំណងជើងជំនួសឲ្យអ្នកនិពន្ធ ឆ្នាំបោះពុម្ព និងលេខទំព័រ។

ឧទាហរណ៍ប្រកបដោយភាពស្រស់ជាភាសាខ្មែរ

ការគ្រប់គ្រងធនធានមនុស្ស គឺជាដំណើរនៃការកំណត់តម្រូវការធនធានមនុស្ស ការជ្រើសរើស និង ការសម្រេចសម្រាំង ការអភិវឌ្ឍ ការលើកទឹកចិត្ត ការវាយតម្លៃ ការតបស្នង និងការបែងចែកពេលវេលាដល់ បុគ្គលិកដើម្បីសម្រេចបានគោលបំណងរបស់អង្គការ (រស់ ប៊ុនធី និង យី សាមឌី ឆ្នាំ ២០១២ ទំព័រទី ១-២)។

ឧទាហរណ៍ប្រកបដោយភាពស្រស់ជាភាសាអង់គ្លេស

Stephen Beaumont said, "The most important thing is to respect the integrity of the original beer. You want to shine a light on that flavor, and if you do it well enough, bring forward new dimensions of taste" (Andrews, 2009, p. 20).

១.២- ការដកស្រង់សម្តីផ្ទាល់

ប្រកបដោយភាពស្រស់ដែលបានប្រើប្រាស់ដើម្បីដកស្រង់សម្តីផ្ទាល់របស់វាក្នុងនាមអ្នកនិពន្ធនៅក្នុង សារណាត្រូវបង្ហាញប្រកបដូចខាងក្រោម ៖

- ការដកស្រង់សម្តីផ្ទាល់ត្រូវដាក់នៅក្នុងអង្កាសសញ្ញា (".....")
 - ហាមការប្រើប្រាស់ការដកស្រង់សម្តីចំនួន ៣ ដងនៅក្នុងមួយទំព័រ
- ករណីដកស្រង់សម្តីវែងលើសពី ៣ បន្ទាត់ ត្រូវសរសេរក្នុងកថាខណ្ឌមួយដាច់ដោយឡែកដោយប្រើ Font: Khmer OS Siemreap, Size 9 និងសរសេរចូលបន្ទាត់សងខាងចំនួន ២ សង់ទីម៉ែត (នៅចំកណ្តាលសន្លឹក)។

ឧទាហរណ៍ប្រភពឯកសារជាភាសាខ្មែរ

សម្តេចអគ្គមហាសេនាបតីតេជោ ហ៊ុន សែន មានប្រសាសន៍ថា ៖

នៅលើពិភពលោក ក្រៅពីប៉ុលពតអត់មាននរណាមួយកំណត់បានទេ ប៉ុល ពត កំណត់បានទុក មនុស្សឲ្យស្លដែក ធ្វើឆ្នាំងប៉ុន្មាននាក់ ទុកមនុស្សឲ្យធ្វើជីលេខ១ ប៉ុន្មាននាក់ ក្រៅពីនេះត្រូវធ្វើពលកម្ម ព្រះសង្ឃត្រូវសឹក ហើយឲ្យគ្នាញបង្ហូរចាស់ៗ ស្រីនៅមើលក្មេងតូចៗ ប៉ុន្តែរបបទីផ្សារសេរី រដ្ឋ មិនអាច កំណត់បានទេ (ដកស្រង់ចេញពីកាសែតកោះសន្តិភាព លេខ ៦៧៥១ ចេញផ្សាយថ្ងៃ ព្រហស្បតិ៍ទី ១០ ខែកញ្ញា ឆ្នាំ ២០០៩ ទំព័រទី ១)។

ឧទាហរណ៍ជាភាសាអង់គ្លេស

Micelle (1993) found the following:
The "placebo effect," which had been verified in previous studies, disappeared when behaviors were studied in this manner. Furthermore, the behaviors were never exhibited again, even when real drugs were administered. Earlier studies (e.g., Abdullah, 1984; Fox, 1979) were clearly premature in attributing the results to a placebo effect (APA Block Quotation format 21 Jan, 2008, p12).

២. ឯកសារយោង

ឯកសារយោង (References) រួមមានប្រភពសិក្សាទ្រឹស្តីទាំងអស់ដែលបានយោងនៅក្នុងសារណា។ ឯកសារយោងត្រូវសរសេរនៅទំព័រថ្មី និងរៀបចំតាមលំដាប់អក្សរដោយផ្អែកលើនាមត្រកូលរបស់អ្នកនិពន្ធ។ ប្រសិនបើ ឯកសារយោងច្រើន តែអ្នកនិពន្ធតែមួយ ត្រូវដាក់តាមអក្ខរក្រមរបស់ឯកសារនោះ។ បន្ទាត់ទី១ នៃឯកសារយោង នីមួយៗ ត្រូវចាប់ផ្តើមពីខាងឆ្វេងដៃ និងបន្ទាត់ដែលនៅសល់ត្រូវចូលបន្ទាត់ ១សង់ទីម៉ែត្រ។ ពីប្រភពឯកសារយោង មួយទៅប្រភពឯកសារយោងមួយទៀតត្រូវរំលងមួយបន្ទាត់។

- សៀវភៅយោងដែលអនុញ្ញាតឲ្យប្រើប្រាស់បានលុះត្រា ៖
 - សៀវភៅពុម្ពដែលមានការបោះពុម្ពផ្សាយជាសាធារណៈ និងមានរោងពុម្ពច្បាស់លាស់
 - សៀវភៅចងក្រង និងបោះពុម្ពផ្សាយដោយសាកលវិទ្យាល័យ សៅស៊ីស៊ីស៊ីអេសសៀ។
- ខាងក្រោមនេះ គឺជាព័ត៌មានចាំបាច់សម្រាប់រៀបចំឯកសារយោង។

ក. សៀវភៅ

សម្រាប់អ្នកនិពន្ធតែម្នាក់ ៖

ខេមរភាសា

- នាមត្រកូល និងនាមខ្លួនរបស់អ្នកនិពន្ធ
- សញ្ញាចុចពីរ (៖)
- ចំណងជើងសៀវភៅអក្សរទ្រេត
- បោះពុម្ពលើកទី
- ឆ្នាំបោះពុម្ព

- ឈ្មោះរោងពុម្ព
- ទីកន្លែងបោះពុម្ព

ឧទាហរណ៍ ៖

យិន ឆេងសិន ៖ *បទពិសោធន៍ និងអាថ៌កំបាំងនៃរបបកម្ពុជាប្រជាធិបតេយ្យ* បោះពុម្ពលើកទី ១ ឆ្នាំ ២០០៩ រោងពុម្ពអង្គរ រាជធានីភ្នំពេញ។

ភាសាអង់គ្លេស

- នាមត្រកូល និងនាមខ្លួន (ជាអក្សរកាត់) របស់អ្នកនិពន្ធ
- ឆ្នាំបោះពុម្ព
- ចំណងជើងសៀវភៅជាអក្សរទ្រេត
- បោះពុម្ពលើកទី
- ទីកន្លែងបោះពុម្ព
- ឈ្មោះរោងពុម្ព

ឧទាហរណ៍ ៖

Coulter, M. (2008). *Strategic Management* (4th ed.). United States of America: Pearson Prentice Hall.

អ្នកនិពន្ធពីរនាក់

ខេមរភាសា

- នាមត្រកូល និងនាមខ្លួនរបស់អ្នកនិពន្ធ
- សញ្ញាចុចពីរ (៖)
- ចំណងជើងសៀវភៅជាអក្សរទ្រេត
- បោះពុម្ពលើកទី
- ឆ្នាំបោះពុម្ព
- ឈ្មោះរោងពុម្ព
- ទីកន្លែងបោះពុម្ព

ឧទាហរណ៍ ៖

ស៊ុំ សុចិន្តា និងសន ចាន់ ៖ *ការធ្វើផែនការអាជីវកម្មធុនតូច* បោះពុម្ពលើកទី ១ ឆ្នាំ ២០០៨ រោងពុម្ពអង្គរ រាជធានីភ្នំពេញ។

ភាសាអង់គ្លេស

- នាមត្រកូល និងនាមខ្លួនរបស់អ្នកនិពន្ធ
- ឆ្នាំបោះពុម្ព
- ចំណងជើងសៀវភៅជាអក្សរទ្រេត
- បោះពុម្ពលើកទី

- ទឹកនៃងបោះពុម្ព
- ឈ្មោះរោងពុម្ព

ឧទាហរណ៍ ៖

Pearce II, A., & Robinson, Jr. B. (2009). *Strategic Management* (11th ed.). Singapore: McGraw-Hill.

អ្នកនិពន្ធបី បួន ឬប្រាំនាក់

ខេមរភាសា

- នាមត្រកូល និងនាមខ្លួនរបស់អ្នកនិពន្ធ
- សញ្ញាចុចពីរ (៖)
- ចំណងជើងសៀវភៅជាអក្សរទ្រេត
- បោះពុម្ពលើកទី
- ឆ្នាំបោះពុម្ព
- ឈ្មោះរោងពុម្ព
- ទឹកនៃងបោះពុម្ព

ប្រឡង សុមេធា ប្រឡង លក្ស្មី និង ហិយ ភីរក្ស ៖ *វេនការអាជីវកម្ម* បោះពុម្ពលើទី២ ឆ្នាំ ២០០៨ រោងពុម្ព

អាយ អាយ ស៊ី រាជធានីភ្នំពេញ។

ភាសាអង់គ្លេស

- នាមត្រកូល និងនាមខ្លួនរបស់អ្នកនិពន្ធ
- ឆ្នាំបោះពុម្ព
- ចំណងជើងសៀវភៅជាអក្សរទ្រេត
- បោះពុម្ពលើកទី
- ទឹកនៃងបោះពុម្ព
- ឈ្មោះរោងពុម្ព

ឧទាហរណ៍ ៖

Guerin, W. L., Labor, E., Morgan, L., Reesman, J. C., & Willingham, J. R. (2005). *A Handbook of Critical Approaches to Literature*. New York: Oxford University Press.

អ្នកនិពន្ធចាប់ពីប្រាំមួយនាក់ឡើងទៅ

ខេមរភាសា

- នាមត្រកូល និងនាមខ្លួនរបស់អ្នកនិពន្ធ
- សញ្ញាចុចពីរ (៖)
- ចំណងជើងសៀវភៅជាអក្សរទ្រេត

- បោះពុម្ពលើកទី
- ឆ្នាំបោះពុម្ព
- ឈ្មោះរោងពុម្ព
- ទីកន្លែងបោះពុម្ព

ប្រឡង សុមេធា ប្រឡង លក្ខី ហិយ ភីរក្ស បុប្ផាទេព សុភាព និងកុលាប ៖ *ផែនការអាជីវកម្ម* បោះពុម្ពលើកទី ២ ឆ្នាំ ២០១៦ រោងពុម្ព យូសៀ ខេត្តសៀមរាប។

ភាសាអង់គ្លេស

- នាមត្រកូល និងនាមខ្លួនរបស់អ្នកនិពន្ធ
- ឆ្នាំបោះពុម្ព
- ចំណងជើងសៀវភៅជាអក្សរទ្រេត
- បោះពុម្ពលើកទី
- ទីកន្លែងបោះពុម្ព
- ឈ្មោះរោងពុម្ព

ឧទាហរណ៍ ៖

Rodgers, P., Smith, K., Williams, D., Conway, L., Robinson, W., Franks, F., et al. (2002). *The way forward for Australian libraries*. Perth: Wombat Press.

គ្មានឈ្មោះអ្នកនិពន្ធ

ខេមរភាសា

- ចំណងជើងសៀវភៅជាអក្សរទ្រេត
- ឆ្នាំបោះពុម្ព
- ឈ្មោះរោងពុម្ព
- ទីកន្លែងបោះពុម្ព

ឧទាហរណ៍ ៖

ការផ្ទេរអំណាចដោយប្រសិទ្ធភាព ឆ្នាំ ២០០៧ រោងពុម្ព អាយ អាយ ស៊ី រាជធានីភ្នំពេញ។

ភាសាអង់គ្លេស

- ចំណងជើងសៀវភៅជាអក្សរទ្រេត
- ឆ្នាំបោះពុម្ព
- ទីកន្លែងបោះពុម្ព
- ឈ្មោះរោងពុម្ព

ឧទាហរណ៍ ៖

Employment the Professional Way: A Guide to Understanding the Australian Job Search Process for Professionally Qualified Migrants. (2000). Carlton, Victoria: Australian Multicultural Foundation.

ខ. E-book

ខេមរភាសា

- នាមត្រកូល និងនាមខ្លួនរបស់អ្នកនិពន្ធ
- សញ្ញាចុចពីរ (៖)
- ចំណងជើងសៀវភៅអក្សរទ្រេត
- ឆ្នាំបោះពុម្ព
- ឈ្មោះរោងពុម្ព
- ទីកន្លែងបោះពុម្ព

ញឹក ថែម ៖ *កុលាបវ័ណិស* ឆ្នាំ ១៩៦០ រោងពុម្ព យូសៀ ខេត្តសៀមរាប។ ទាញចេញនៅថ្ងៃទី ២៥ ឧសភា ឆ្នាំ ២០១៦ ពីប្រភព ៖ <http://salarean.com/library.php?id=1045>

ភាសាបរទេស

- នាមត្រកូល និងនាមខ្លួនរបស់អ្នកនិពន្ធ
- ឆ្នាំបោះពុម្ព
- ចំណងជើងសៀវភៅអក្សរទ្រេត
- ទីកន្លែងបោះពុម្ព
- ឈ្មោះរោងពុម្ព
- កាលបរិច្ឆេទទាញចេញពី Internet
- ឈ្មោះប្រភពឯកសារ

ឧទាហរណ៍ ៖

Petting, R. (2002). *Global organizations*. Oxford: Capstone Publishing. Retrieved September 28, 2004, from NetLibrary database.

គ. Journal articles

អត្ថបទមានឈ្មោះអ្នកនិពន្ធ

ខេមរភាសា

- នាមត្រកូល និងនាមខ្លួនរបស់អ្នកនិពន្ធ
- សញ្ញាចុចពីរ (៖)
- ចំណងជើងសៀវភៅ
- ឈ្មោះរបស់ទស្សនាវដ្តីវិទ្យាសាស្ត្រ ជាអក្សរទ្រេត
- លេខរបស់ទស្សនាវដ្តីវិទ្យាសាស្ត្រ
- ឆ្នាំបោះពុម្ព
- ឈ្មោះរោងពុម្ព
- ទីកន្លែងបោះពុម្ព
- លេខទំព័រដែលដកស្រង់

ឧទាហរណ៍ ៖

ញ៉ុក ថែម ៖ កុលាបប៉ែលិន *ទស្សនាអង្គវគ្គ* លេខ ១២០ ឆ្នាំ ១៩៦០ រោងពុម្ព យូសៀ ខេត្តសៀមរាប ទំព័រទី ៨-៩។

ភាសាអង់គ្លេស

- នាមត្រកូល និងនាមខ្លួនរបស់អ្នកនិពន្ធ
- ឆ្នាំបោះពុម្ព
- ចំណងជើងអត្ថបទ (Article)
- ឈ្មោះរបស់ Journal ជាអក្សរទ្រេត
- លេខរបស់ Journal
- លេខទំព័រដែលដកស្រង់

ឧទាហរណ៍ ៖

Wharton, N. (2008). Health and Safety in Outdoor Activity Centers. *Journal of Adventure Education and Outdoor Leadership*, 12, 8-9.

អត្ថបទគ្មានឈ្មោះអ្នកនិពន្ធ

- ឈ្មោះរោងពុម្ព
- ឆ្នាំបោះពុម្ព
- ឈ្មោះរបស់អត្ថបទ ជាអក្សរទ្រេត
- លេខរបស់ Journal ជាអក្សរទ្រេត
- លេខទំព័រដែលដកស្រង់

ឧទាហរណ៍ ៖

Anorexia Nervosa. (1969). *British Medical Journal*, 1, 529-530.

ឃ. អត្ថបទកាសែត

អត្ថបទកាសែតមានឈ្មោះអ្នកនិពន្ធ

ខេមរភាសា

- នាមត្រកូល និងនាមខ្លួនរបស់អ្នកនិពន្ធ
- សញ្ញាចុចពីរ (៖)
- ចំណងជើងជាអក្សរទ្រេត
- ឆ្នាំទី
- លេខចេញផ្សាយ
- កាលបរិច្ឆេទចេញផ្សាយ
- ទីកន្លែង
- ឈ្មោះកាសែត
- លេខទំព័រ

ឧទាហរណ៍ ៖

អ៊ុយ សុង ៖ *អនត្តរភាពនៅតែជាបញ្ហាកង្វល់សម្រាប់កម្ពុជា* ឆ្នាំទី ៤២ លេខ ៦៧៥១ ចេញផ្សាយថ្ងៃ ព្រហស្បតិ៍ ឆ្នាំ ២០០៩ ភ្នំពេញ កោះសន្តិភាព ទំព័រទី ៣ (ក)។

ភាសាអង់គ្លេស

- នាមត្រកូល និងនាមខ្លួនរបស់អ្នកនិពន្ធ
- ថ្ងៃខែឆ្នាំបោះពុម្ព
- ទីកន្លែងបោះពុម្ព
- ចំណងជើងជាអក្សរទ្រេត
- លេខទំព័រ

ឧទាហរណ៍ ៖

Towers, K. (2000, January 18). Doctor Not at Fault: Coroner. *The Australian*, p. 3.

អត្ថបទកាសែតគ្មានឈ្មោះអ្នកនិពន្ធ

ខេមរភាសា

- ចំណងជើងអត្ថបទជាអក្សរទ្រេត
- ឆ្នាំទី
- លេខចេញផ្សាយ
- ថ្ងៃខែឆ្នាំចេញផ្សាយ
- ឈ្មោះកាសែត
- លេខទំព័រ

ឧទាហរណ៍ ៖

សង្ឃប្តិតាននាំគ្នាលេងបាល់ទះធ្វើឲ្យភ្នាក់ងារឆ្កើល ឆ្នាំទី ៤២ លេខ ៦៧៥១ ចេញផ្សាយថ្ងៃ ព្រហស្បតិ៍ ឆ្នាំ ២០០៩ ភ្នំពេញ កោះសន្តិភាព ទំព័រទី ១០។

ភាសាអង់គ្លេស

- ចំណងជើងអត្ថបទ
- ថ្ងៃខែឆ្នាំចេញផ្សាយ
- ឈ្មោះកាសែតជាអក្សរទ្រេត
- លេខទំព័រ

ឧទាហរណ៍ ៖

Rate Rise Scares New Home Buyers Away. (2005, April 29). *Sydney Morning Herald*, p. 35.

ខ. ឯកសារពិប្រភពអ៊ីនធឺណេត

ឯកសារមានឈ្មោះអ្នកនិពន្ធ

ខេមរភាសា

- នាមត្រកូល និងនាមខ្លួនរបស់អ្នកនិពន្ធ
- សញ្ញាចូចពីរ (៖)
- ចំណងជើងអត្ថបទជាអក្សរទ្រេត
- ឆ្នាំទី
- កាលបរិច្ឆេទ Download ពីវិបសាយ
- អាសយដ្ឋានគេហទំព័រ ឧទាហរណ៍ <http://salarean.com/library.php?id=1045>

ឧទាហរណ៍ ៖

អ៊ុយ សុង ៖ *អនក្ខរភាពនៅតែជាបញ្ហាកង្វល់សម្រាប់កម្ពុជា* ថ្ងៃទី១៦ ខែ ឧសភា ឆ្នាំ ២០១៦។ ទាញចេញនៅថ្ងៃទី ២៥ ឧសភា ឆ្នាំ ២០១៦ ពីប្រភព ៖ <http://salarean.com/library.php?id=1045>

ភាសាអង់គ្លេស

- នាមត្រកូល និងនាមខ្លួនរបស់អ្នកនិពន្ធ
- ឆ្នាំបោះពុម្ពផ្សាយ
- ចំណងជើងឯកសារជាអក្សរទ្រេត
- កាលបរិច្ឆេទ Download ពីវិបសាយ
- អាសយដ្ឋានគេហទំព័រ ឧទាហរណ៍ <http://www.studytrekk.lis.curtin.edu.au/>

ឧទាហរណ៍ ៖

Dawson, J., Smith, L., Deubert, K., & Grey-smith, S. (2000). *'S' Trek 6: Referencing, Not Plagiarism*. Retrieved October 31, 2002, from <http://www.studytrekk.lis.curtin.edu.au/>

ឯកសារគ្មានឈ្មោះអ្នកនិពន្ធ

ខេមរភាសា

- ចំណងជើងអត្ថបទជាអក្សរទ្រេត
- ឆ្នាំបោះពុម្ព
- កាលបរិច្ឆេទ Download ពីវិបសាយ
- អាសយដ្ឋានគេហទំព័រ ឧទាហរណ៍ <http://salarean.com/library.php?id=1045>

ឧទាហរណ៍ ៖

អនក្ខរភាពនៅតែជាបញ្ហាកង្វល់សម្រាប់កម្ពុជា ថ្ងៃទី១៦ ខែ ឧសភា ឆ្នាំ ២០១៦។ ទាញចេញនៅថ្ងៃទី ២៥ ឧសភា ឆ្នាំ ២០១៦ ពីប្រភព ៖ <http://salarean.com/library.php?id=1045>

ភាសាបរទេស

- ចំណងជើងឯកសារជាអក្សរទ្រេត
- ឆ្នាំបោះពុម្ពផ្សាយ

- កាលបរិច្ឆេទ Download ពីវិបសាយ
- អាសយដ្ឋានគេហទំព័រ ឧទាហរណ៍ <http://www.windspeed.net.au/~jenny/seadragons/>

ឧទាហរណ៍ ៖

Leafy Seadragons and Weedy Seadragons. (2001). Retrieved November 13, 2002, from <http://www.windspeed.net.au/~jenny/seadragons/>

ការប្រើប្រាស់ Footnote

Footnote ត្រូវបានប្រើប្រាស់សម្រាប់ពន្យល់ពាក្យ និងអត្ថន័យនៃពាក្យ ឬ ឃ្លាសំខាន់ដើម្បីឲ្យមានភាព រឹងមាំ។ Footnote ត្រូវបានសរសេរដូចខាងក្រោម ៖

- លើកពាក្យពេចន៍ ឃ្លាប្រយោគណាមួយមកទាំងស្រុងសម្រាប់គាំទ្រអត្ថបទដោយសង្ខេបខ្លីមសារពី អត្ថបទ ឬឯកសារដើម
- Footnote ត្រូវសរសេរជា Superscript Number យោងទៅតាមខ្លឹមសារដែលនិស្សិតបានដកស្រង់
- ទំហំអក្សរសម្រាប់ខេមរភាសា Font: Khmer OS Siemreap, Size 8 និងសម្រាប់ ភាសាអង់គ្លេស Font: Khmer OS Siemreap, Size 8
- ការសរសេរ Footnote មិនអនុញ្ញាតឲ្យលើសពី ៤ បន្ទាត់ឡើយ
- Footnote ប្រើសម្រាប់ពន្យល់ពាក្យដែលមាននៅក្នុងកថាខណ្ឌដើម្បីឲ្យអ្នកអានងាយយល់ ។

ឧទាហរណ៍ ៖

ប្រជាពលរដ្ឋជាង ៥ លាននាក់ ឬ ៣៦ ភាគរយនៃប្រជាពលរដ្ឋសរុបរស់នៅក្រោមបន្ទាត់នៃភាពក្រីក្រ ដែលក្នុងនោះ ៩០ ភាគរយជាប្រជាពលរដ្ឋរស់នៅក្នុងតំបន់ជនបទ^(១)។

^(១) និយមន័យនៃបន្ទាត់នៃភាពក្រីក្រផ្អែកលើមូលដ្ឋានតម្លៃសាច់ប្រាក់ក្នុងការវិភាគ ២.១០០ កាឡូរី និងបរិភោគ ប្រូតេអ៊ីន ៥៨ ក្រាម ក្នុងមួយថ្ងៃសម្រាប់មនុស្សម្នាក់ ព្រមទាំងសម្រាប់រ៉ាប់រងចំណាយលើសម្ភារ បរិក្ខាសំខាន់ៗ ដូចជាសំលៀកបំពាក់ និងជំរក។ សាច់ប្រាក់នេះសមមូលនឹង ០.៤៥ ដុល្លារអាមេរិកក្នុងមួយថ្ងៃ។ ផ្អែកលើការ វាយតម្លៃភាពក្រីក្រដោយមានការចូលរួមនៅធនាគារ អភិវឌ្ឍន៍អាស៊ី ខែ ធ្នូ ឆ្នាំ ២០០៣។

ការបញ្ជាក់ឧបសម្ព័ន្ធ

(និស្សិតត្រូវចាប់ផ្តើមសរសេរនៅទំព័រថ្មី)

នៅក្នុងឧបសម្ព័ន្ធ និស្សិតត្រូវដាក់ឯកសារភ្ជាប់តាមដូចខាងក្រោម ៖

- កម្រងសំណួរ និងចម្លើយកម្រងសំណួរ
- គួរលេខ និងឯកសារផ្សេងៗទៀតដែលទទួលបានពីអង្គការ ដូចជា កំណត់ត្រានៅពេលចុះសិក្សា ស្រាវជ្រាវ រូបថត ការពិពណ៌នាករណីសិក្សា ក្រាហ្វិកវាយតម្លៃ តារាង និងរបាយការណ៍ផ្សេងៗ។ល។
- លិខិតបញ្ជាក់ពីអង្គការ
- ឧបសម្ព័ន្ធនិមួយៗត្រូវមានលេខបញ្ជាក់(ឧ- ឧបសម្ព័ន្ធ " ១ ")។

Khmer OS Siemreap, size 11

ឧបសម្ព័ន្ធ " ១ "